

La china MG Motors evolucionó y en su versión 2025 nos trae su sedán más estilizado con un atractivo diseño exterior. Con un motor de 1.5 litros y 109 caballos de fuerza, su renovado MG5 une lo más nuevo de la tecnología así como un mayor espacio interior. Además, en busca de llegar a mantener su liderazgo, este nuevo vehículo tiene un precio competitivo, además e integra su servicio postventa que ofrece refacciones de manera oportuna. **Pág. 4**

MG5 MUESTRA SUS VIRTUDES A MÉXICO



Nissan lanzó la nueva Frontier V6 Pro-4X 2025, pick up con características para enfrentar cualquier obstáculo. Con su potente motor es segura e ideal tanto para recorridos todoterrreno como dentro de la ciudad. En el interior destaca su sistema de entretenimiento con pantalla táctil de 9 pulgadas, asientos en piel y un ambiente enfocado en la comodidad del conductor y acompañantes. **Pág. 5**

SE CORRERÁ EL PRIMER RALLY FEMENINO EN MÉXICO

La carrera panamericana es la encargada de presentar el Girls Road Tour con el respaldo de la organización mexicana de automovilismo internacional y Porsche

Fernando Pedrero Ríos

fernandopedreros@gmail.com

México será testigo del primer rally femenino de automovilismo deportivo, Girls Road Tour, que inició el 28 de febrero y concluirá el 1 de marzo, recorriendo un trayecto de aproximadamente 600 kilómetros entre la Ciudad de México y Querétaro.

México se une a países como Francia y Arabia Saudita, donde ya se han celebrado rallies exclusivos para mujeres, marcando un paso importante en la inclusión y equidad dentro del automovilismo deportivo.

Con la conmemoración del Día Internacional de la Mujer en ciernes, este evento marca un gran paso para el deporte motor femenino en México, al proporcionar un espacio donde las participantes, sin importar su nivel de experiencia, puedan demostrar su talento y habilidades al volante.

La Organización Mexicana de Automovilismo Internacional (OMDAI), representante de la Federación Internacional de Automovilismo (FIA), así como el apoyo de marcas icónicas como Porsche y La Carrera Panamericana serán las encargadas de respaldar el evento.



Competencia de precisión

A diferencia de otras competencias de velocidad, el Girls Road Tour se llevará a cabo bajo la modalidad de rally de regularidad, en el que las participantes deberán mantener una velocidad promedio establecida para evitar penalizaciones.

Un rally que no tendrá tramos cronometrados ni competencia de velocidad,

sino que se enfocará en la destreza, coordinación y estrategia de las participantes. La comunicación entre piloto y navegante será fundamental para seguir la ruta y las instrucciones del evento, fomentando así el trabajo en equipo.

Durante la presentación del evento, Gilles Jouanen, director de carrera Girls Road Tour, dio a conocer la ruta:

El recorrido se dividió en dos etapas: la primera iniciará el viernes 28 de febrero, con la salida en Porsche Interlomas, Ciudad de México. La ruta pasará por los poblados de Santa Fe, Atlacomulco, Acambay, luego continuará por el Libramiento Querétaro, para pasar por San Juan del Río, Tequisquiapan y concluir en Querétaro.

La segunda etapa, a correrse el sábado 1 de marzo, iniciará en el hospital infantil Teletón, en Querétaro, con un trayecto que pasará por las comunidades de Peña de Bernal, Higuera, Peña Blanca, La Culata, Presa Zimapán, Cadereyta, continuará por el Libramiento Ezequiel Montes y concluirá en Querétaro capital.

El Girls Road Tour no solo busca fomentar la participación femenina en el automovilismo, sino también derribar los prejuicios que han limitado la presencia de mujeres en este deporte.

Karen León, directora de La Carrera Panamericana, durante la presentación oficial señaló que se trata del primer evento en México en formato de rally exclusivo para mujeres, en la que "la precisión y el trabajo en equipo serán la clave para determinar la ruta ganadora, avalada por las autoridades deportivas".

TIPS EN CASO DE CAER EN UN BACHE

Con las lluvias los tradicionales baches de la ciudad y la zona metropolitana crecen de manera considerable, además de que se cubren con el agua y no se alcanza a dimensionar el tamaño y profundidad, pero ¿qué se puede hacer en caso de caer en uno? Aquí te damos algunos consejos.

REVISAR EL VEHÍCULO

Si caíste en algún bache pero lograste pasar, aunque escuchaste que el golpe fue fuerte, lo mejor es buscar un lugar seguro para poder revisar el auto y descartar alguna avería que te pueda generar problemas más adelante.

MODERA LA VELOCIDAD

Es mejor manejar a velocidades moderadas para evitar caer en múltiples hoyos que también pueden generar daño al vehículo. Manejar moderadamente ayudará a reaccionar adecuadamente ante un imprevisto.

CHECA LA PRESIÓN DE LAS LLANTAS

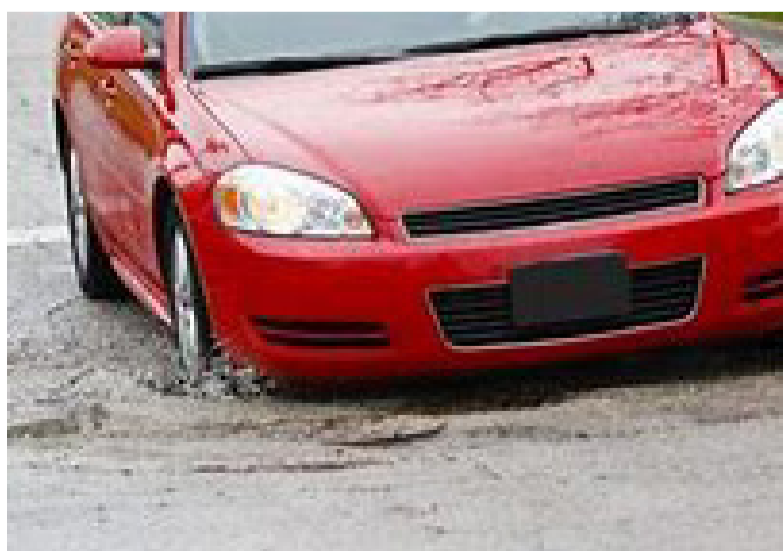
Con lluvia o sin lluvia, siempre es importante estar seguros que las llantas del vehículo están en buenas condiciones. Así que hay que revisar la presión con frecuencia y más si pasamos por vialidades muy afectadas con hoyos.

TENER UN SEGURO VIGENTE

Contar con un seguro de auto vigente nos dará más tranquilidad, en ocasiones puede ser necesario usar una grúa en caso de que la caída en el bache sea fuerte. Un seguro que cubra esos gastos nos sacará del problema.

REPORTA EL INCIDENTE Y LEVANTA LA QUEJA

En varios estados del país, incluyendo la Ciudad de México y el Estado de México, los automovilistas afectados por las malas condiciones de las vías de las avenidas y calles, pueden levantar una queja y pedir la indemnización de las averías. Sin embargo, recuerda tener evidencias que avalen el daño, como una foto del bache y del auto dañado.



DIRECTORIO

Directora general
MARIEL ZÚÑIGA
ALFARO

Coordinador de diseño
YAIRO ARAGÓN

Colaboradores:
JOSÉ MANUEL
ARTEAGA

FERNANDO
PEDRERO RÍOS

RENAULT AUMENTA SU FAMILIA ELÉCTRICA

La automotriz francesa revoluciona el mercado europeo con su nueva gama de vehículos comerciales ligeros eléctricos, listos para ser socios en el trabajo



Fernando Pedrero Ríos

fernandopedrerorios@gmail.com

A partir de 2026, tres vehículos fabricados en Francia llegarán exclusivamente al mercado europeo. Para esta nueva línea, Renault introduce vehículos comerciales ligeros 100% eléctricos: Trafic, Goelette y Estafette.

Esta propuesta de la empresa francesa se basa en una tecnología SDV (Software Defined Vehicle) desarrollada por Ampere (una empresa de automóviles eléctricos fundada por el Grupo Renault). El objetivo de Ampere es vender coches eléctricos al mismo precio que los de combustión interna.

Con esta plataforma, la marca busca ofrecer soluciones de movilidad inteligente, altamente personalizables y adaptadas a las necesidades de las empresas en plena transición energética y tecnológica.

Características de una nueva era

Los tres modelos serán fabricados en la planta de Sandouville, Francia.

Flexis, una empresa independiente creada por Renault Group, Volvo Group y CMA CGM Group, estará colaborando y creando una alianza estratégica que ha permitido desarrollar una nueva generación de furgonetas E-Tech eléctricas, diseñadas para ofrecer eficiencia, conectividad y un rendimiento óptimo con costos operativos reducidos.

Trafic E-Tech eléctrico:

Es un modelo de cuarta generación y una trayectoria de más de cuatro décadas y más de 2.5 millones de unidades producidas. El nuevo Trafic E-Tech eléctrico representa la



evolución de un modelo icónico. Su diseño destaca por su aerodinámica optimizada, con un frente corto, una distancia entre ejes ampliada y ruedas ubicadas en las esquinas para maximizar el espacio interior.

Goelette E-Tech eléctrico:

Inspirado en el modelo original lanzado en 1956, el nuevo Goelette E-Tech eléctrico ofrece una flexibilidad excepcional. El diseño frontal mantiene la coherencia con el Trafic E-Tech eléctrico, mientras que la parte trasera ha sido concebida para personalizaciones casi ilimitadas. Sus luces traseras con diseño en 3D combinan funcionalidad y estética, y la posibilidad de incluir estribos facilita su acceso.

Estafette E-Tech eléctrico:

La emblemática furgoneta regresa en una versión eléctrica y adaptada para su uso en las ciudades modernas. Su tamaño com-

pacto (5.27 metros de largo y 1.92 metros de ancho) permite una gran maniobrabilidad en entornos urbanos, mientras que su altura de 2.60 metros garantiza un amplio espacio interior.

El diseño frontal incorpora un parabrisas panorámico de tres piezas para mejorar la visibilidad, junto con una distintiva franja luminosa que refuerza su identidad tecnológica. Entre sus innovaciones destacan una puerta lateral deslizante con riel invisible y una puerta trasera enrollable para optimizar el acceso a la carga.

Con esta nueva generación de vehículos comerciales eléctricos, Renault busca posicionarse en un lugar importante en esta línea de venta automotriz.

En los próximos meses, la marca revelará más detalles sobre estas innovaciones y nuevos productos, los cuales serán el inicio de una nueva era en el transporte comercial eléctrico en Europa.



MG5, UN SEDÁN MUY VERSÁTIL



Uno de los consensados de MG Motors es este sedán que ha logrado posicionarse como el más vendido de la firma automotriz, gracias a su versatilidad y comodidad

Hugo Loya Ortega

MG Motors tuvo la buena decisión de traer a México al MG5, sedán de la familia de la firma asiática que rápidamente se colocó entre los autos de mayor demanda en nuestro país. El éxito de este vehículo es su versatilidad, además de contar con una muy buena tecnología y espacio interior.

Ahora, el MG5 evoluciona y en su versión 2025 tiene cambios interesantes que lo hacen aún más atractivo. En AUTOS EN CONCRETO probamos este modelo y de inicio su diseño exterior es muy atractivo; esta nueva versión se ve más estilizada, aprovechando también detalles que lo hacen resaltar como sus

luces diurnas en tecnología full LED, que sin duda, son un detalle bastante interesante.

En la parte trasera también se notaron los cambios y se logró una buena composición que le dan personalidad y lo hacen un vehículo que rompe un sello conservador, dejando ver que sus líneas ya buscan una mirada al futuro.

Su potencia es aceptable con un motor de 1.5 litros y 109 caballos de fuerza, que logran un desplazamiento seguro y dinámico en la ciudad y le da suficiente potencia para un buen viaje en carretera. Nos gustó bastante su seguridad integrada que incluye una buena cantidad de sensores que permiten detectar obstáculos oportunamente, además de sus seis bolsas de aire.

MG5 se perfila para mantener el liderazgo en ventas para la compañía china y el detalle más atractivo para quienes consideran un sedán con estas características, sin duda, es el precio, ya que inicia desde los 299 mil pesos y va escalando versiones hasta llegar al tope de gama con un precio de 389 mil 900 pesos.

Sin embargo, gran parte del atractivo es que la motorización se conserva desde la versión inicial, así como el sistema de entretenimiento y seguridad, por lo que realmente es que tan caprichosos somos al momento de elegir o bien qué



presupuesto se tiene.

MG5 ha demostrado contar con las virtudes suficientes para mantenerse en una fuerte competencia en el mercado mexicano, además de que la compañía se ha esforzado, aún más, en mejorar su servicio postventa y contar con refaccio-

nes de manera oportuna.

Este vehículo de MG Motor promete seguir evolucionando y estar a la altura de la competencia que vendrá en poco tiempo en el segmento de los sedanes. Lo mejor, es que ya es un vehículo probado entre los consumidores mexicanos.

VOLVO YA TIENE A SU EXPLORADOR

Hugo Loya

Volvo dio a conocer su lado explorador con la incorporación de su nuevo vehículo el EX30 Cross Country, con el cual, la compañía europea no sólo busca conquistar caminos difíciles, sino lograr toda una experiencia de aventura, con este vehículo que será un gran aliado para abrir nuevas rutas.

Volvo EX30 Cross Country está diseñado para quienes buscan grandes experiencias en un SUV totalmente eléctrico y que combina a la perfección robustez y tecnología.

A partir de la exitosa fórmula del Volvo EX30, este modelo incorpora características todoterreno que lo hacen ideal para el creciente número de personas que buscan viajar más allá de las ciudades congestionadas, sin importar si llueve, brilla el sol o todo está cubierto de nieve y hielo.

La compañía busca crear toda una experiencia alrededor del EX30 Cross Country, por lo que lanzó un paquete para los clientes que adquieran el vehículo, que incluye accesorios, equipamiento e información diseñada para maximizar cada aventura al aire libre.

Aunque es un SUV compacto ideal para la ciudad, el Volvo EX30 Cross Country también está diseñado para aventurarse sin límites. Es 100% eléctrico, con una autonomía de hasta 427 km y cero emisiones de escape. Además, su batería puede cargarse del 10% a 80% en sólo 26

minutos. Sin embargo, lo que realmente lo distingue son las mejoras que facilitan la transición entre el entorno urbano y los caminos más desafiantes.

Por ejemplo, tiene una mayor altura sobre el suelo en comparación con el Volvo EX30 estándar, lo que mejora su capacidad de maniobra en terrenos irregulares.

También cuenta con ruedas más grandes y la opción de neumáticos todoterreno de 18 pulgadas para viajes más exigentes en zonas rurales. Naturalmente, el Volvo EX30 Cross Country incluye tracción total, lo que le permite recorrer terrenos difíciles y condiciones resbaladizas con facilidad.

En el interior, el Volvo EX30 Cross Country es altamente funcional e incorpora toda la tecnología, el almacenamiento y el diseño inteligente que hicieron del EX30 original un éxito desde su lanzamiento.

Como todos los automóviles Volvo nuevos, el EX30 Cross Country tiene Google integrado. Esto significa que tiene una variedad de productos predeterminados de Google, entre ellos Google Maps.

Este todo terreno eléctrico, aún no tiene fecha para su llegada a México, por lo que los amantes de esta unidad tendrán que esperar un poco o aventurarse a alguno de los mercados europeos en donde ya estará vigente.

La firma europea presenta a su nuevo integrante, el EX30 Cross Country, que promete ser el compañero ideal para explorar nuevos caminos y sacar el espíritu aventurero



EQUIPADA PARA DOMINAR EL TERRENO

Nissan presentó la nueva Frontier V6 Pro-4X 2025, una pick up con características para enfrentar cualquier obstáculo e ideal para vivir nuevas aventuras

Fernando Pedrero Ríos

fernandopedrerorios@gmail.com

La armadora japonesa Nissan presentó la nueva Frontier V6 Pro-4X 2025, una pick up versátil, potente y segura, ideal tanto para aventuras todoterreno como para uso dentro de la ciudad.

Nissan nos invitó para probar las capacidades de esta pick up que ha logrado colocarse en el gusto de los aventureros. Así que iniciamos una prueba exigente en una ruta off road, con duración de seis horas de recorrido por Valle de Tezontle y La Marquesa, en el Estado de México, donde enfrentamos caminos empinados, lluvia intensa, granizo y superficies resbaladizas.

A lo largo del trayecto, la camioneta demostró su capacidad para superar obstáculos gracias a su robustez, estabilidad y tecnología de asistencia en conducción extrema.

Desempeño todoterreno

La nueva Nissan Frontier V6 Pro-4X 2025, con un precio inicial de un millón 66 mil 900 pesos, está equipada con un motor V6 de 3.8 litros, que genera 310 caballos de fuerza y 281 lb-pie de torque, asociado a una transmisión automática de nueve velocidades, combinación óptima para terrenos desafiantes.

Su tracción 4X4 con caja reductora, diferencial trasero con bloqueo electrónico y un sistema de control de descenso en pendientes, facilita el manejo en caminos accidentados y superficies de baja adherencia. Además, su suspensión reforzada, mejora la estabilidad y absorción de impactos en terrenos irregulares.

Para generar mayor seguridad y confianza en la conducción, incorporan el Intelligent Around View Monitor con detección de objetos en movimiento, que permite visualizar el entorno en 360 grados, evitando obstáculos en maniobras difíciles.

También ofrece el sistema de frenado automático de emergencia y control de estabilidad avanzado.

Para ser una camioneta de uso rudo, la Frontier presenta una estética robusta y moderna, con una parrilla imponente, faros LED de alto rendimiento y ruedas de 17 pulgadas con neumáticos todo terreno.

